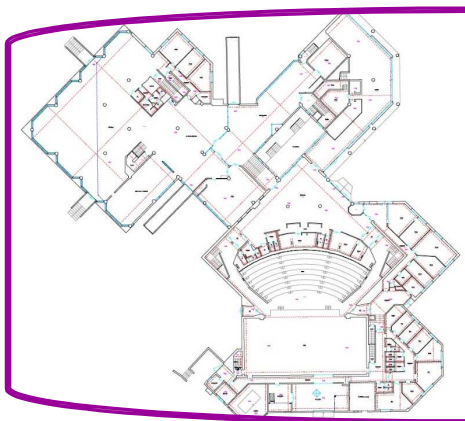


## RELEVES DE BÂTIMENTS ET ARCHITECTURAUX

**Euclid** dispose de personnel régulièrement formé et de moyens matériels performants et modernes vous garantissant des relevés de bâtiments (plan d'intérieur, plan de façades, coupes, plan de masse, plan d'héberges... ) conformes à vos attentes. Ils peuvent être réalisés dans le cadre d'une mise en copropriété ou division en volumes, pour le réaménagement ou la réhabilitation d'un bâtiment.



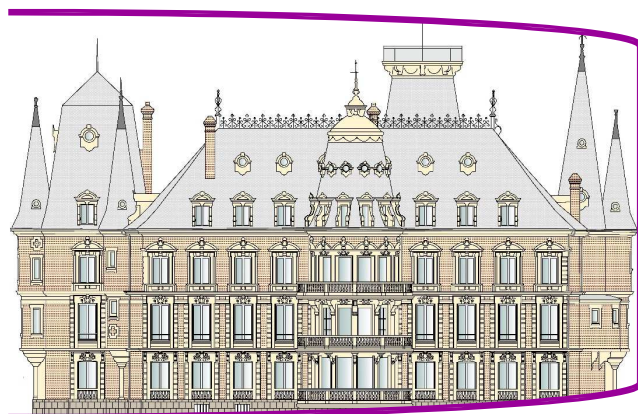
### Plan d'intérieur

Le niveau de détail relevé dépend de vos besoins et de vos demandes. Ils reprennent les éléments de structure, les ouvertures, les hauteurs sous plafond, éventuellement le mobilier fixe...

En fonction de la taille et de la complexité du bâtiment, ils sont réalisés avec un distancemètre laser ou un scanner 3D.

### Plan de façade

Les relevés de façades reprennent les éléments importants de la façade de l'immeuble (ouvertures, toitures, balcons, détails de façade...). Ils sont réalisés à l'aide de scanners 3D ou de drones, permettant de mesurer des façades complexes et de numériser les moindres détails.



### Coupe

La coupe est prise dans le plan vertical, longitudinalement ou transversalement au bâtiment. Elle reprend les éléments structurels du bâti.

### Modélisation 3D

L'acquisition par scanner 3D et drone permet ensuite de réaliser une maquette 3D de bâtiment. La maquette peut servir de base aux architectes pour des projets de construction ou de réhabilitation, pour la réalisation de maquettes BIM.





## RELEVES DE BÂTIMENTS ET ARCHITECTURAUX RÉFÉRENCES

DONNEURS D'ORDRES	PRESTATIONS	MONTANTS
Département 76	Abbaye de Jumièges (76)	23 760 €HT
CA Lisieux Normandie	Cambremer (14)	14 908 €HT
Ville de Dieppe	Dieppe Scène Nationale (76)	17 155 €HT
Régis Martin ACMH	Château de Dieppe (76)	23 050 €HT
SGAMI Nord	Gendarmerie Abbeville (80)	24 320 €HT
Logéal	Barentin (76)	15 870 €HT
Renault	Flins sur Seine (78)	11 913 €HT
Seine Normandie Agglomération	Vernon - Saint Marcel - Gasny (27)	25 830 €HT
EPF de Normandie	Site REGMA Arques la Bataille (76)	9 780 €HT
EDF	Rouen (76)	5 800 €HT
SIARR	Luneray (76)	9 700 €HT
Pierval Santé	Rouen (76)	13 600 €HT
Technip	Le Trait (76)	13 420 €HT
Korian	Rouen (76)	12 150 €HT
L'immobilière Européenne des Mousquetaires	Abbeville – Friville Escarbotin (80)	24 400 €HT

